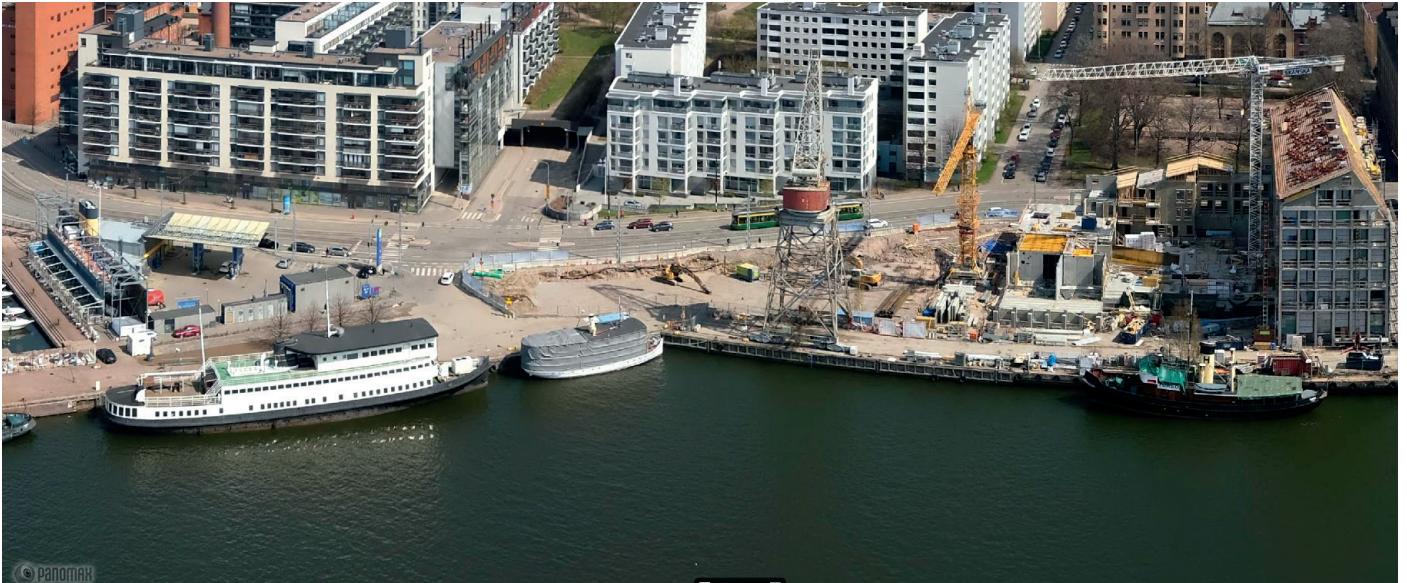


Perinnelaivojen laiturit vaarassa Hietalahdessa



Oikealla oleva höyrylaiva Turso on jäänyt talonrakennuksen jalkoihin, eikä sen käyttö laiturissa ole mahdollista. Koko Hietalahden alueen kehitys suunnittelu on käynnissä ja onkin tärkeää, että tässä vaiheessa myös laivat otetaan huomioon. Vasemmalla Merihaasta viime vuonna toistaiseksi Hietalahteen tuotu ravintolalaiva. Sen takana olevaa laituria käyttävät Alfons Håkansin kaupalliset hinaajat. Höyrylaiva Lokki on ravintolalaivan keulan edessä. Koko Turson käyttämä laiturialue menee myös peruskorjaukseen. Kuvakaappaus Helsinki Shipyardin web-kamerasta 9. toukokuuta.

Kaupunginhallituksen elinkeinojaosto päätti 11. toukokuuta hyväksyä Hietalahden rantaa, laituri-alueita ja toria koskevan suunnitteluvarauksen, jota perustellaan ympäristön viihtyisyyden ja torinäkymien parantamisella.

Alueen kehittämissuunnittelu annettiin HGR Property Partners Oy:lle. Yhtiö ehdottaa Hietalahden rantaan, huoltoaseman tontille yhdeksänkerroksista toimistorakennusta. Tämä vaatii meren täyttämistä tontin kasvattamiseksi. Lisäksi suunnitellaan ajoneuvoliikenteen ohjaamista Hietalahden laituria pitkin lännestä suoraan Mallaskadun tunneliin. Tämä muuttaisi nykyisiä laituri-alueita radikaalisti. Kävelijöiden suosimat rantalaiturit muuttuisivat tienpenkoiksi ja merta jouduttaisiin täyttämään raskaan liikenteen vuoksi. Hanketta on vastustettu laajasti Hietalahden alueella toimivien yhteisöjen sekä asukkaiden taholta.

Kaupungin omistamaa laituri-alueita Hietalahdenrannassa kaavailtiin pormestari Jussi Pajusen aikana perinnelaivoille. Alueelle on tehty vuosien aikana useita eri suunnitelmia, joissa myös perinnelaivat ovat olleet huomioitu.

Alueella on vuodesta 2006 lähtien ollut 1944 Helsingissä valmistunut ja täysin entisöity s/s **Turso** ja myös kunnostettu, vuonna 1913 valmistunut s/s **Lokki**. Vanhat liikkuvat höyryalukset tarvitsevat moderneja laivoja enemmän liikkumatilaa operoidessaan lahdella. Niillä ei ole nykyaikaisia keulapotkureita. Lisäksi Hietalahden laitureita vastapäätä sijaitsee telakan laivojen laaja turva-alue, jolla telakan hinaajat toimivat. Nykyistä Hietalahden vesialuetta ei voi yhtään kaventaa merta täyttämällä tai laitureita siirtämällä.

Asuinaluetta rakentava Skanska Talonrakennus Oy on suhtautunut kiittävästi perinnelaivoihin, apua ja tukea on saatu niin, että olemme voineet olla laiturissa rakennustöistä huolimatta. Nyt kuitenkin tämän hetken rakennusvaiheen takia on tilanne mennyt varsin hankalaksi niin rakentajille kuin laivureille.

Alusten tilanne on tukala, eikä niitä voida siirtää alun perin suunnittelulle laituri-alueelle, koska siihen on siirretty Ravintolalaiva, jonka kunto, kohtalo ja toiminta on varsin epäselvää.

Helsingin Perinnelaivasatama ry perustettu

Toukokuussa 2021 perustetun yhdistyksen tarkoituksena on tarjota muun muassa satamapaikkoja ja palveluja vanhoille kulttuurihistoriallisesti arvokkaille perinnelaivoille Helsingissä, järjestää kaupunkilaisille ja matkailijoille mahdollisuuden tutustua perinnelaivoihin satamassa, edistää vanhojen perinnelaivojen säilymistä sekä niiden toimintaedellytyksiä ja ylläpitoa.

Yhdistyksen perustajat ovat alueella toimivia tai muuten yhdistyksen toimintaa tukevia yhdistyksiä ja tahoja, jotka haluavat kehittää Hietalahden alueen merellistä ilmettä ja -tukikohtaa kaupunkilaisten ja matkailijoiden hyväksi. Yhdistys toivoo lisää jäseniä, jotka haluavat olla myötävaikuttamassa ja tukemassa Helsingin Perinnelaivasataman toimintaa ja -kehitystä.

Yhdistyksen perustajat

- Suomen Höyrypursiseura ry
- Suomen Laivahistoriallinen yhdistys ry
- Satamajäänsärkijä s/s Turso yhdistys
- s/s Lokki - Petri Korpivaara
- Alfons Håkans -yhtiö
- Helsinki Shipyard Oy
- Merimiespalvelutoimisto (MEPA).

Yhdistykseen haetaan lisää sen toiminnasta ja kulttuurihistoriallisesti arvokkaiden alusten tukemisesta kiinnostuneita henkilöitä ja yhteisöjä.

Lisätietoja yhdistyksen perustajilta tai puheenjohtajalta:

Pekka Snellman, 0400 737 849.